

DUAL DISCHARGE CEILING AIR TYPE EVAPORATORS EVAPORADORES TIPO TECHO

HFC/HFO/(HCFC)*

EVAPORATORS/ EVAPORADORES HFC/HFO/(HCF)



DUAL DISCHARGE CEILING AIR TYPE EVAPORATORS EVAPORADORES TIPO TECHO

The HED range of compact-ceiling air type evaporators has been designed for use in low/medium height cold rooms for the preservation of fresh and frozen products and processing rooms as well.

The exchange coils used in the HED range are built with geometries of recognized high efficiency, with special profile aluminum fins and $\varnothing 9.52$ mm (HED 25XX) or $\varnothing 12$ mm (HED 35XX) internally grooved or $\varnothing 15$ mm (HED 40XX and above) high quality copper tubes, with high heat transfer coefficient. They are supplied clean and tested under a pressure of 30 bar.

The HED range has models with different fin pitch depending on the temperature of the cold room/processing room:

For high temp. in the cold/processing room:

- HED 25XX XX 4.5X: with 4.5 mm pitch (Rt $\geq 0^{\circ}\text{C}$)
- HED 35XX XX 4X and above: with 4 mm pitch (Rt $\geq 0^{\circ}\text{C}$)

For medium temperatures in the cold room:

- HED 35XX XX 6X: with 6 mm pitch (Rt $\geq -18^{\circ}\text{C}$)
- HED 40XX XX 7X and above: with 7 mm pitch (Rt $\geq -20^{\circ}\text{C}$)

For low temperatures in the cold room:

- HED Plus 40XX XX 9X and above: with 9 mm pitch (Rt $\geq -35^{\circ}\text{C}$)
- HED 40XX XX 10X and above: with 10 mm pitch (Rt $\geq -35^{\circ}\text{C}$)

HED SERIES EVAPORATOR EVAPORADORES SERIE HED

La gama de evaporadores tipo techo HED ha sido diseñada para su uso en cámaras frigoríficas de poca/media altura para conservación de productos frescos y congelados, así como salas de trabajo.

Las bobinas de intercambio utilizadas en la gama HED están construidas con geometrías de reconocida alta eficiencia, con aletas de aluminio de perfil especial y tubos de cobre de alta calidad de $\varnothing 9,52$ mm (HED 25XX) o $\varnothing 12$ mm (HED 35XX) ranurados internamente o de $\varnothing 15$ mm (HED 40XX y superior), con alto coeficiente de transferencia de calor.

La gama HED dispone de modelos con diferentes pasos de aleta según la temperatura de la cámara/sala de trabajo:

Para altas temperaturas de cámara/sala:

- HED 25XX XX 4.5X: separación de 4,5 mm (Rt $\geq 0^{\circ}\text{C}$)
- HED 35XX XX 4X y mayores: separación de 4 mm (Rt $\geq 0^{\circ}\text{C}$)

Para medias temperaturas de cámara:

- HED 35XX XX 6X: separación de 6 mm (Rt $\geq -18^{\circ}\text{C}$)
- HED 40XX XX 7X y mayores: separación de 7 mm (Rt $\geq -20^{\circ}\text{C}$)

Para bajas temperaturas de cámara:

- HED Plus 40XX XX 9X y mayores: con separación de 9 mm (Rt $\geq -35^{\circ}\text{C}$)
- HED 40XX XX 10X y mayores: con separación de 10 mm (Rt $\geq -35^{\circ}\text{C}$)

HED & HED Plus SERIES EVAPORATOR

EVAPORADORES SERIE HED & HED Plus

EVAPORATORS/ EVAPORADORES HFC/HFO/HFO2

The standard electric fans used in this range have the following characteristics:

-ø250, 350, 400 mm : Single-phase 230V/1/50 Hz with external rotor, with type K grid and nozzle (short mouth). Operating temperature -40°C to +40°C.

-ø450, 500, 630, 800 mm: three-phase 400V/3/50 Hz with external rotor, with type K grid and nozzle (short mouth). Operating temperature -40°C to +40°C.

White powder-coated aluminium casing with high resistance to corrosion and impacts.

In models with electric defrost, stainless steel electric heaters covered by aluminum tubes are used, located in the finned package and in the drip tray (depending on the model) to avoid steam problems and make easy replacement.

The electrical parts are connected to an earth terminal, inside a connection box with access holes equipped with cable glands with IP 65 protection.

For performance at work points other than those in this catalog, use the "Unit Selector Hybrid HISPANIA" software.

For special applications and additional information consult our Technical Department.

Los motoventiladores eléctricos estándar utilizados en esta gama tienen las siguientes características:

-ø250, 350, 400 mm : monofásicos 230V/1/50 Hz de rotor externo, con rejilla y baffle tipo K (embocadura corta). Temperatura de funcionamiento -40°C a +40°C.

-ø450, 500, 630, 800 mm: trifásicos 400V/3/50 Hz de rotor externo, con baffle y rejilla tipo K (embocadura corta). Temperatura de funcionamiento -40°C a +40°C.

La carcasa de aluminio pintado en blanco al polvo electrostático con alta resistencia a la corrosión y a los impactos.

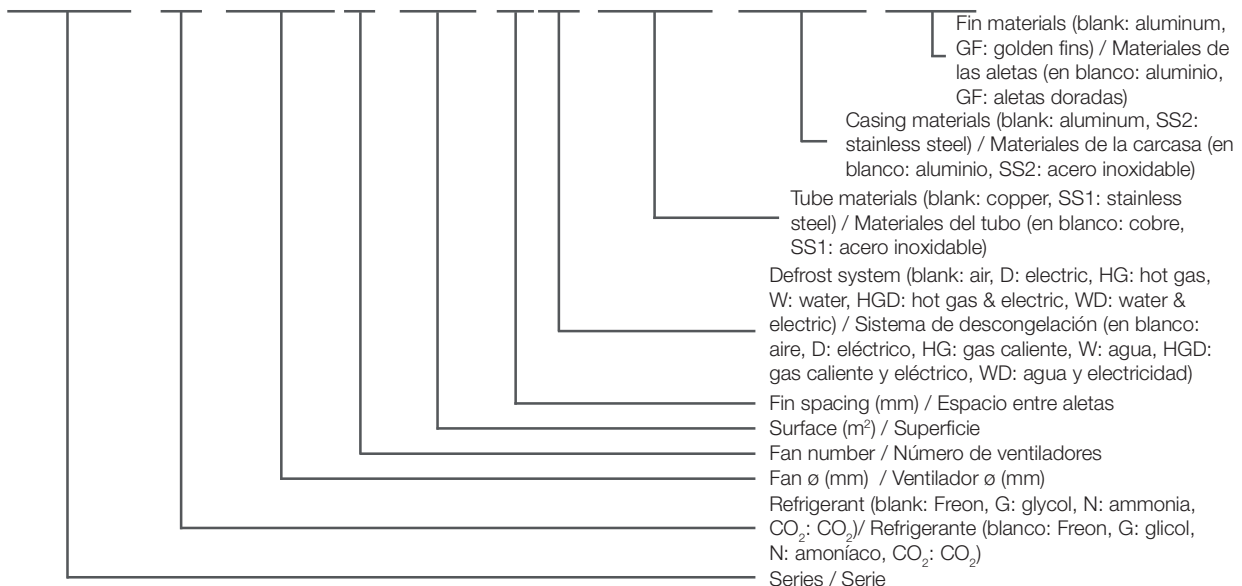
En los modelos con desescarche eléctrico se usan resistencias en acero inoxidable cubiertas por tubos de aluminio, situados en el paquete aleteado y en la bandeja de drenaje (según modelo) para evitar problemas de vapor y facilitar la sustitución.

Las partes eléctricas están conectadas a un terminal de tierra, dentro de una caja de conexiones con orificios de acceso equipados con prensaestopas con grado de protección IP 65.

Para rendimientos en puntos de trabajo distintos a los de este catálogo utilizar el software "Unit Selector Hybrid HISPANIA".

Para aplicaciones especiales e informaciones adicionales consultar a nuestro Departamento Técnico.

HED N 4502 82 7D SS1 SS2 GF

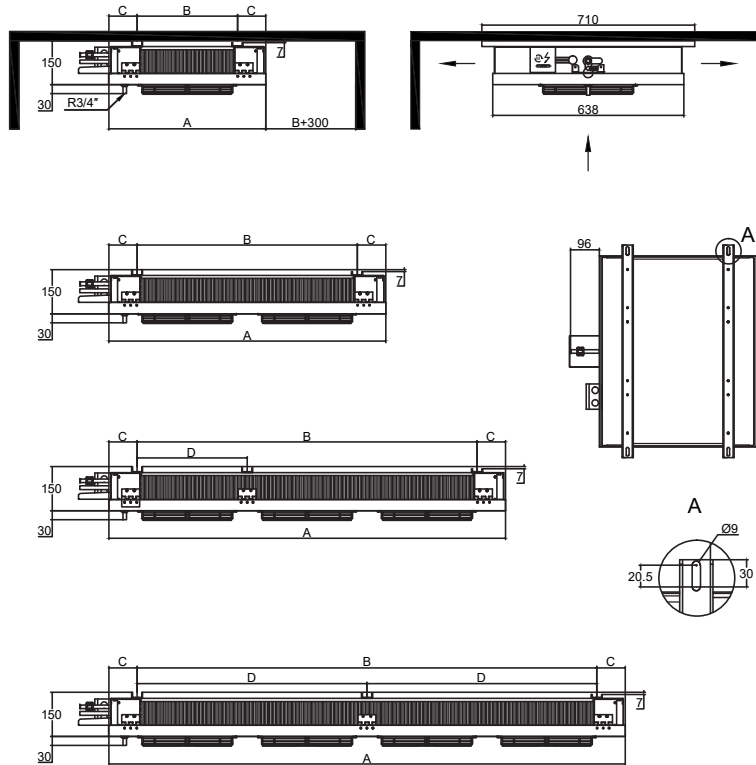


DUAL DISCHARGE CEILING AIR TYPE EVAPORATORS

EVAPORADORES TIPO TECHO

HFC/HFO/(HCFC)*

EVAPORATORS/ EVAPORADORES HFC/HFO/(HCFC)

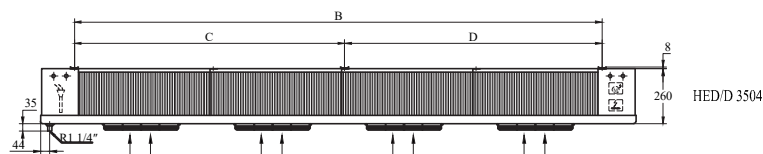
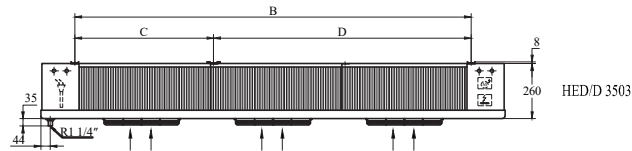
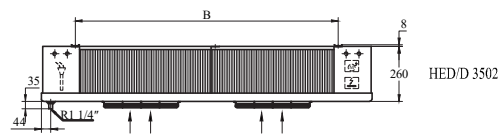
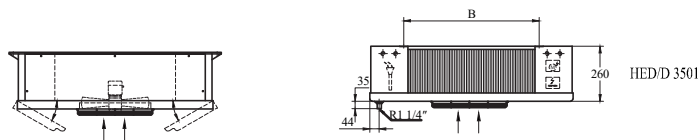
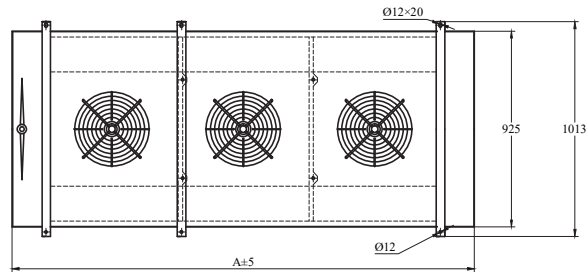


Model / Model	Dimensions / Dimensiones (mm)			
	A	B	C	D
HED 2501...	530	335	95	
HED 2502...	930	735	95	
HED 2503...	1330	1135	95	367.5
HED 2504...	1730	1535	95	367.5

HED & HED Plus SERIES EVAPORATOR

EVAPORADORES SERIE HED & HED Plus

EVAPORATORS/ EVAPORADORES HFC/HFO/HCO



Model / Model	Dimensions / Dimensiones (mm)			
	A	B	C	D
HED 3501...	963	640		
HED 3502...	1565	1242		
HED 3503...	2167	1844	640	1204
HED 3504...	2769	2446	1242	1204

DUAL DISCHARGE CEILING AIR TYPE EVAPORATORS EVAPORADORES TIPO TECHO

HFC/HFO/(HCFC)*

FIN SPACING 6 mm, with electrical defrost. Rt>=-18°C
SEPARACIÓN ALETAS 6 mm, con desescarche eléctrico. Rt>=-18°C

EVAPORATORS/ EVAPORADORES HFC/HFO/(HCFC)

Model / Modelo	Capacity / Capacidad R404A (kW)		Capacity / Capacidad R448A/R449A (kW)		Superficie/ Surface (m ²)	Tube Volume/ Volumen Interno (dm ³)	N.W/ Peso Neto (kg)	Connection/ Conexión (ø mm)	
	t _e = -8°C	t _e = -25°C	t _e = -8°C	t _e = -25°C				Inlet/ Entrada	Outlet/ Salida
	DT1=8K	DT1=7K	DT1=8K	DT1=7K					
HED 3501 11 6LD	2.32	1.66	2.37	1.68	11.7	2.9	29	12	22
HED 3501 11 6ND	2.87	1.96	2.96	2.07	11.7	2.9	29	12	22
HED 3502 22 6LD	4.70	3.39	4.79	3.42	23.5	5.7	48	12	22
HED 3502 22 6ND	5.84	4.04	6.00	4.24	23.5	5.7	48	12	22
HED 3503 32 6LD	7.08	5.13	7.21	5.16	35.2	8.6	68	15	28
HED 3503 32 6ND	8.81	6.13	9.04	6.41	35.2	8.6	68	15	28
HED 3504 43 6LD	9.47	6.86	9.64	6.90	47.0	11.5	87	15	28
HED 3504 43 6ND	11.78	8.22	12.07	8.58	47.0	11.5	87	15	28

Model/ Model	Axial Fans/ Ventilador con motor axial							Electric Defrost/ Desescarche Eléctrico	
	Diámetro Diameter (Φ mm)	Nº	Voltage/ Voltaje (V, 50Hz)	Power/ Potencia (W)	Current/ Intensi- dad (A)	Air Flow/ Volumen de Aire (m ³ /h)	Air Throw/ Tiro de Aire (m)	Coil/ Bateria (W)	Total (W)
HED 3501 11 6LD	350	1	1 ~ 230	94	0.4	1276	2 × 6	2 × 750	1500
HED 3501 11 6ND	350	1	1 ~ 230	150	0.7	1883	2 × 9	2 × 750	1500
HED 3502 22 6LD	350	2	1 ~ 230	188	0.9	2554	2 × 7	2 × 1250	2500
HED 3502 22 6ND	350	2	1 ~ 230	300	1.5	3766	2 × 10	2 × 1250	2500
HED 3503 32 6LD	350	3	1 ~ 230	282	1.3	3832	2 × 8	2 × 1750	3500
HED 3503 32 6ND	350	3	1 ~ 230	450	2.2	5650	2 × 11	2 × 1750	3500
HED 3504 43 6LD	350	4	1 ~ 230	376	1.7	5110	2 × 9	2 × 2650	5300
HED 3504 43 6ND	350	4	1 ~ 230	600	2.9	7533	2 × 12	2 × 2650	5300